



Abfahrt bis zum Meer - in den Lyngen Alpen

Inhalt

Programmübersicht, Termine und Preise	2
Unsere Leistungen	3
Schwierigkeitsbewertung	4
Voraussetzung und Vorbereitung	4
Komfort-Bewertung	4
Ein typischer Skitag in Norwegen	5
Ausführliches Detailprogramm	5
Ausrüstungsliste	6
Länderinformation	7
Wichtige Reiseinformationen	7
Visum, Buchung und Zahlungsmodalitäten	8

Höhepunkte der Reise

- Gemächliche Anstiege und rassige Abfahrten in unberührtem Polarpulver bis zum Meeresufer unter Führung eines staatlich geprüften, österreichischen Ski- und Bergführers
- Kontraste zwischen stahlblauem Meer und tief verschneiten, dramatischen Berglandschaften als einzigartiges Erlebnis
- Unterkunft in einer charmanten, norwegisch geführten Lodge in Lyngseidet
- Aufenthalte für erfahrene Skitouren-Geher ebenso wie für Einsteiger

TAG	PROGRAMM
1	Individuelle Ankunft in Tromsø und Fahrt nach Lyngseidet
2	Skitour auf der Lyngen Halbinsel
3	Skitour auf der Lyngen Halbinsel
4	Skitour auf der Lyngen Halbinsel
5	Skitour auf der Lyngen Halbinsel
6	Skitour auf der Lyngen Halbinsel
7	Letzte Skitour auf der Lyngen Halbinsel
8	Rückfahrt nach Tromsø und Heimflug oder Weiterreise


Fixtermine und Preise

TERMIN		PREIS
28.02. - 07.03.2026		€ 2.650,-
14.03. - 21.03.2026		€ 2.650,-
21.03. - 28.03.2026		€ 2.650,-

Die Preise gelten ab/bis Tromsø (exkl. Flug)
 Gerne bieten wir Ihnen ein Komplettpaket an, inkl. internationalem Flug ab Ihrem Wunschflughafen!

Einzelzimmerzuschlag: € 400,-

Frühbucherrabatt: 3% vom Reisepreis bei Buchungen die spätestens 6 Monate vor Reisebeginn bei uns einlangen.

Alle Touren  mit CLEARSKIES Reiseleitung durch österreichischen Ski- und Bergführer (IVBV/UIAGM).

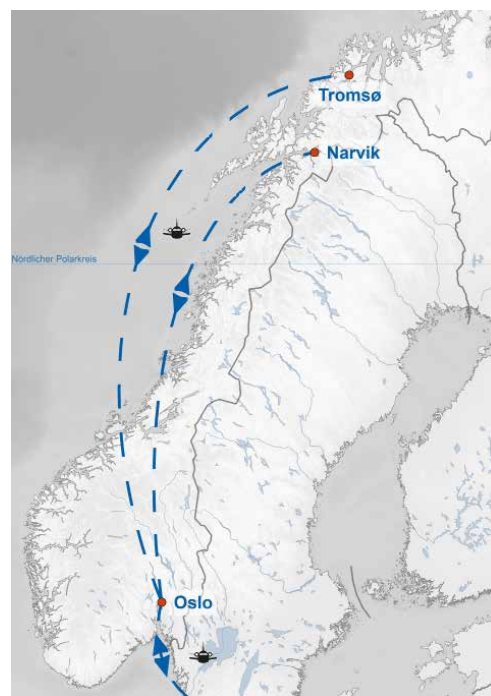
Nachhaltig Reisen mit CLEARSKIES

CLEARSKIES kompensiert die CO₂-Emissionen dieser Reise inklusive der internationalen Flüge.



! Bitte beachten!

Gerne kann auf Anfrage individuell und gegen geringen Aufpreis Ihr Aufenthalt in Norwegen verlängert werden, beispielsweise für eine Besichtigung von Tromsø, dem „Paris des Nordens“ oder einem Zwischenaufenthalt in Oslo.



Wissenswertes

- Beste Reisezeit: März-April
- Gruppengröße: garantierte Durchführung der Reise von 6 bis maximal 8 Teilnehmern
- Reiseleitung durch ortskudigen, österreichischen Ski- und Bergführer (IVBV/UIAMG)
- 7 Übernachtungen im gemütlichen Hotel/Hostel in Lyngseidet mit Vollpension
- Vegetarische Diät kann berücksichtigt werden, bitte bei Buchung mitteilen

Reiseleitung durch österreichischen Ski- und Bergführer

- Reiseleitung durch orstkundigen, österreichischen Bergführer (IVBV/UIAGM)

Unterkunft und Verpflegung

- 7 Übernachtungen in der charmanten Magic Mountains Lodge in Lyngseidet im Doppelzimmer
- Vollpension in unserem Hotel während des Aufenthaltes auf Lyngen
Frühstück und Abendessen werden in dem Restaurant der Lodge eingenommen, das Mittagessen als Lunchpaket - Teilnehmer müssen weder selbst kochen noch einkaufen...

Transporte und Transfers

- Flughafentransfers und Fahrten zu den Skitouren im privaten Minibus

CO2 Kompensation

- CO2-Kompensation für die gesamte Reise!

Im Preis nicht enthaltene Kosten

- Flug nach Tromsø
Gerne bieten wir Ihnen ein Gesamtpaket an, inklusive individueller Flugreise ab Ihrem Wunschflughafen!
- Reiseversicherung – Sie können eine Reise- und/oder Stornoversicherung (Reise-rücktrittsversicherung) über CLEARSKIES abschließen
Gerne beraten wir Sie hierzu persönlich und machen Ihnen ein individuelles Angebot
- Getränke
- Ev. Bootcharter
- Persönliche Ausgaben
- Trinkgelder
- Einzelzimmer: Magic Mountain € 380,- (nur auf Anfrage)
- Alle weiteren Kosten, die nicht unter „Inklusive Leistungen“ aufgezählt sind.

! Bitte beachten!

Im März ist der Tag auf der Lyngen-Halbinsel ähnlich lange wie in Österreich oder Deutschland. Die Zeit der Polarnacht, wenn die Sonne nicht aufgeht, ist zwischen Ende November und Ende Januar.

CLEARSKIES Tipp!

Im Norden von Norwegen bestehen auch im März noch gute Chancen, Nordlichter beobachten zu können. Die besten Voraussetzungen sind kaltes, trockenes Wetter und ein klarer Himmel!



Magic Mountains Lodge in Lyngseidet



Die Lyngen Alps von oben



Lohnende Skitourenziele



Blick auf Lyngseidet

ALPINTECHNISCH: mittel bis anspruchsvoll



Die Lyngen-Alpen werden zurecht als Skitouren-Eldorado von Norwegen bezeichnet: es bieten sich nahezu unendliche Möglichkeiten, von sanften Anstiegen mit gemächlichen Abfahrten bis hin zu steilen Rinnen, die auch professionelle Freerider anziehen.

Unsere Skitoureenziele werden vor Ort ausgesucht, unter Berücksichtigung der Verhältnisse (Schneelage, Wetter, Lawinensituation...) und der Gruppenzusammensetzung. Unsere Bergführer kennen die Lyngen-Alpen seit vielen Jahren und können nahezu alle Skitouren-Wünsche erfüllen.

Erfahrung im Skitourengehen und eine solide Skitechnik in steilem Skigelände bis 35° - 40° in unterschiedlichsten Schneearten genauso wie eine gute Spitzenkehrentechnik werden vorausgesetzt.

Die Mitnahme Haarscheisen (und ev. Steigeisen) sowie Erfahrung damit wird erwartet.



Skitour auf den Kvalvikfjellet

KONDITIONELL: mittel bis anspruchsvoll



Aufstiege und Abfahrten von 1000 bis ca. 1500 Höhenmeter am Tag. Die Aufstiegszeiten betragen meist 3 bis 5 Stunden pro Tour. Gute Kondition ist erforderlich und wird vorausgesetzt.

Generell sind unsere Skitourenerreisen aber nicht als Trainingslager, um Höhenmeter-Rekorde aufzustellen, gedacht. Die schönen Landschaften, die tollen Ausblicke auf die Fjorde und eine möglichst genußvolle Abfahrt stehen im Vordergrund.



Voraussetzung und Vorbereitung

Diese Reise ist ideal für trainierte Skibergsteiger, die im Alpenraum gewöhnt sind, Skitouren mit 1200 bis 1500 Höhenmeter zu gehen und auch vor längeren Touren mit 1800 Höhenmetern nicht zurückschrecken. Sie sollten Spaß an steilen Anstiegen und Abfahrten bis ca. 40° mitbringen. „Schlechte“ Schneebedingungen, die in Meeresnähe immer auch vorkommen können, sollten eher als Herausforderung betrachtet werden. Wir hoffen dennoch auf frischen Pulver!

Am besten können Sie sich auf diese Reise mit Skitouren in unterschiedlichen Schneebedingungen vorbereiten.



Nordlichter

Komfort: Hotel mit Vollverpflegung



Bei dieser Tour sind wir in Lyngseidet, dem Zentrum der Lyngen Halbinsel untergebracht. Entweder in der **Magic Mountain Lodge**. Die Magic Mountain Lodge ist ein kleines, familiäres Hotel, das von einer jungen Familie geführt wird ist ein beliebter Treffpunkt bei Skialpinisten auf Lyngen.

Die Zimmer der Magic Mountain Lodge sind einfach und schlicht gehalten, bieten jedoch den Komfort eines 3*Hotels inkl. WC und Dusche am Zimmer. Die Lodge bietet zudem u. A. einen Trockenraum um Skischuhe zu trocknen.

Verpflegt werden wir in dem Hotel Restaurant: sowohl zum Frühstück als auch zum Abendessen erwarten uns traditionelle norwegische Küche ebenso wie internationale Spezialitäten. Das Mittagessen wird als Lunchpaket eingepackt und während der Tour verzehrt. Viele Speisen stammen aus der eigenen Produktion.

Der CLEARSKIES-Dufflebag

Die einzige Trekkingtasche in unserem unverwechselbaren Königsblau!

€ 130,- | € 114,-*

*Sonderpreis für Clearskies Kunden
Preise inkl. 20% MWSt. zzgl. Versand



Am Morgen gegen 7 Uhr wird aufgestanden und der Rucksack gepackt. Gegen 7 Uhr 30 treffen wir uns bei einem reichhaltigen und liebevoll zubereiteten Frühstücksbuffett. Gegen 8 Uhr 30 geht es los zu unserer geplanten Tour, je nach Tagesziel erreichen wir den Ausgangspunkt mit unserem Minibus innerhalb einer kurzen Fahrt.

Je nach auserkorenem Ziel planen wir 3 bis 5 Stunden Aufstiegszeit, regelmäßig mit kurzen Trink- und Fotopausen unterbrochen, auch um die einzigartige Landschaft zu genießen. Natürlich sind auch einzelne, längere Pausen auf Pässen, bzw. Gipfeln, eingeplant, dort können wir auch unser Lunchpaket verzehren.

Nach der Gipfelrast erwartet uns eine wunderschöne Skiabfahrt, bei der wir mit Blick auf das Meer den Pulverschnee genießen.

Zurück in unserer Lodge können wir bei Kaffee und Tee entspannen. Am Abend, gegen 19 Uhr, wird gemeinsam zu Abend gegessen und im Gemeinschaftsraum Zeit verbracht, bevor es für einen erholsamen Schlaf in die Zimmer geht. Mit etwas Glück lassen sich nach einkehrender Dunkelheit vielleicht auch noch Nordlichter beobachten.

Je nach Tagesetappe und Gegebenheiten kann dieser Zeitplan natürlich abweichen...



Nordische Fischerboote



Sonnenuntergangsstimmung im Fjord

Detailprogramm

Tag 1: Individuelle Ankunft in Tromsø

Nach der Ankunft in Tromsø treffen wir unseren CLEARSKIES Bergführer und fahren im Minibus bis nach Lyngseidet, wo wir uns in einer gemütlichen Lodge einquartieren. Beim Abendessen im werden die nächsten Tage besprochen.

	FAHRT	80 KM / 2 STD
	ÜBERNACHTUNG	Lyngseidet - HOTEL
	VERPFLEGUNG	A

F: Frühstück M: Mittagessen A: Abendessen

Tag 2-7: Skitouren auf der Lyngen Halbinsel

Wir sind in der Mitte der Lyngen Halbinsel im Hauptort Lyngseidet stationiert – ein perfekter Ausgangspunkt für zahlreiche Skitouren in der imposanten Bergwelt der umliegenden Lyngen-Alpen.

Täglich werden wir nach kurzer Fahrt mit unserem Minibus eine der rassigen Skitouren unternehmen, welche die Lyngen Halbinsel zu dem nördlichen Mekka des Skitourensportes haben werden lassen. Die Kontraste zwischen dem stahlblauen Meer, dem Schnee und den Granitfelsen sind einmalig und beeindruckend. Die Lyngen Alpen bieten uns eine nahezu unerschöpfliche Spielwiese mit unendlich vielen Skitourenmöglichkeiten. Unser Bergführer wird je nach Bedingungen die schönsten Touren für uns auswählen.

	ÜBERNACHTUNG	Lyngseidet - HOTEL
	VERPFLEGUNG	F M A

Tag 8: Individuelle Reiseverlängerung oder Heimflug

Nach einem frühen Frühstück Transfer zum Flughafen von Tromsø. Von dort treten wir unsere Heimreise an. Ein Verlängerungsaufenthalt in Tromsø, dem Paris des hohen Nordens, oder in Oslo kann auf Wunsch organisiert werden.

	FAHRT	80 KM / 2 STD
	ÜBERNACHTUNG	Lyngseidet - HOTEL
	VERPFLEGUNG	F

Gepäck

- Tasche oder **Dufflebag** zum Transportieren der persönlichen Ausrüstung (unser Minibus hat nur begrenzte Kapazitäten für Gepäck, daher bitte KEINE großen Koffer)
- Skisack zum Transportieren der Skiausrüstung für den Flug

Skitourenausrüstung

- Tourenski
- Felle (Haftung überprüfen)
Wir empfehlen Felle von CONTOUR
- Skistöcke (teleskopisch)
- Harscheisen
- Steigeisen sind empfohlen, aber nicht unbedingt notwendig
- LVS-Gerät (3-Antennen-Gerät, Batterien überprüfen!)
- Lawinenschaufel und Lawinsonde
- Biwaksack
- Skitagesrucksack (Vol. 30-40 Liter)
z.B. Gregory Targhee 32
- Skibrille
- Klettskibänder, Skiwachs
- Optional (Skitouren-) Helm

Schuhe

- Skitourenschuhe
- Für Schnee geeignete, sportliche Freizeitschuhe
- Hausschuhe

Bekleidung

- Schnee- und windfester Anorak (Goretex) inkl. Kapuze
- Skitourenhose (wind- und wasserfest)
- Warme Bekleidung (z.B. Fleecejacke oder -pullover), leichter Daunen-anorak oder PrimaLoft Anorak
- Zweckmäßige Skitourenkleidung
- Thermo-Unterwäsche
- Mütze, 2 Paar Handschuhe
- Halstuch oder Schlauchtuch („Buff“)
- 3 Paar Berg- und Skisocken

Persönliche Hygiene/Medikamente

- Persönliche Medikamente und erste Hilfe
- Kulturbeutel
- Feuchttücher

Sonstiges

- Sonnenschutz (z.B. LSF +30)
- Sonnenbrille, evtl. Gletscherbrille, Sonnenhut
- Taschenlampe oder Stirnlampe
- Taschenmesser (bitte nicht im Handgepäck!)
- Fotoapparat
- Speicherkarten für Fotoapparat, Ersatzbatterien, Ersatzakkus
- Evtl. Höhenmesser, Kompass
z.B. CASIO ProTrek PRW-2500 (Solarbetrieb, Weltzeit usw.)
- 1-2 Trinkflaschen (Vol. 1 Liter)
- Müsliriegel, Nüsse oder ähnliches als Kraftfutter
- ev. Badehose, Bikini für die Sauna



CLEARSKIES Tipp!

Falls Sie einen Airbag Rucksack (ABS) mitnehmen möchten, informieren Sie uns bitte rechtzeitig, damit wir diesen bei der Fluglinie anmelden können. Planen Sie für den Check-In und die Security Kontrollen aber trotzdem etwas mehr Zeit ein.



Targhee 26 L

**CLEARSKIES empfiehlt
Rucksäcke von**



eu.gregorypacks.com

Alle Rucksäcke können über
Clearskies bestellt werden!

Geografie / Landschaft

Norwegen im Norden Europas ist mit 323.802 km² zwar ein großes Land, allerdings relativ dünn besiedelt. Der Großteil der Bevölkerung lebt im Süden, wo sich auch die Hauptstadt Oslo befindet. Auch die Inselgruppe Spitzbergen gehört zu Norwegen und untersteht dessen Verwaltung.

Die Landschaft Norwegens ist geprägt von Seen, teilweise vergletschertem Gebirge und Fjorden. Hinzu kommen zahlreiche, der Küste vorgelagerte Inseln. Der höchste Berg des Landes, bzw. Skandinaviens, ist der Galdhøpiggen mit einer Höhe von 2469m. Auch der größte Festlandgletscher Europas, der Jostedalsbreen, befindet sich in Norwegen.

Die Entstehung der Fjorde resultiert aus der Eiszeit, in der Gletscherzungen Täler bildeten, die später vom Meer geflutet wurden. Auch die Halbinsel Lyngen ist geprägt von zahlreichen Fjorden, die teilweise weit in das Landesinnere hineinreichen.

Klima / Schneeverhältnisse

Der Hauptgebirgszug Skanden trennt in Norwegen zwei klimatisch unterschiedliche Zonen: den schmalen, humid geprägten Küstenbereich im Westen von der kontinentalen Klimazone im Osten. Aufgrund des Nordatlantikstroms ist das Klima Norwegens für seine nördliche Lage erstaunlich mild. Die Niederschlagsmengen nehmen von Süden nach Norden ab und halten sich im Frühling generell geringer als im Herbst.

Klimatabelle Tromsø

	JAN	FEB	MAR	APR	MAI	JUN	JUL	AUG	SEP	OKT	NOV	DEZ
TEMPERATUR MAX. (°C)	-2	-3	0	3	7	12	15	14	10	5	2	-4
TEMPERATUR MIN. (°C)	-6	-6	-5	-2	1	6	9	7	5	1	-2	-1
SONNENSTUNDEN	0	1	3	7	6	7	7	6	3	2	1	0
REGENTAGE	18	17	19	18	18	18	15	19	21	21	18	19
NIEDERSCHLAG (MM)	97	80	71	53	41	50	60	69	89	118	89	94

Sprache

Offizielle Landessprache in Norwegen ist Norwegisch. Wie in den meisten skandinavischen Ländern ist Englisch aber eine weit verbreitete Zweitsprache, die nahezu von der gesamten Bevölkerung sehr gut beherrscht wird.

Zeitverschiebung

Norwegen liegt in derselben Zeitzone wie Österreich, Deutschland und die Schweiz.

Währung

Nachdem Norwegen kein EU-Mitglied ist, kann nicht mit Euro gezahlt werden. Offizielle Währung in Norwegen ist die Norwegische Krone, mit demzeitigem Kurs von ca. 1,-€ = ca. 11 NOK. Wir empfehlen die Mitnahme einer Kreditkarte oder (ev. Bankomatkarte - wird u.U. nicht überall akzeptiert). In Norwegen wird fast alles mit Karte bezahlt! Bargeld wird teilweise nicht oder nur ungern akzeptiert!



Gewaltige Tiefblicke in den Lyngen Alps



Pulverabfahrten bis in den Fjord



Abendlicher Ausblick von der Lodge



Ende der Skitour



Geld

Bei unseren Touren sind die meisten Kosten inklusive. Ausgaben, die Sie vor Ort zu tätigen haben: Getränke und etwaige Einkäufe im Supermarkt oder in einem Kafee.

In Norwegen wird fast ausschließlich mit Karte bezahlt. Wir empfehlen, kein Geld mehr zu wechseln und alles mit Bankomat- oder Kreditkarte zu bezahlen.

Einreise

Für die Einreise nach Norwegen benötigen EU-Bürger einen gültigen Reisepass oder Personalausweis.



in Tromsø

Buchung und Zahlungsmodalitäten

Buchung der Reise

Für eine Buchung dieser Reise bitten wir Sie, das entsprechende Formular auf unserer Webseite auszufüllen. Gerne können Sie auch in unserem Büro anrufen...

Nach Eingang Ihrer Buchung erhalten Sie so rasch wie möglich eine entsprechende Buchungsbestätigung sowie die Rechnung über die Anzahlung der Reise (20%). Diese Anzahlung ist umgehend zu begleichen.

Sollten Sie Ihre Internationale **Flugreise** ebenfalls über CLEARSKIES buchen, so werden Ihnen die entsprechenden Kosten sofort in Rechnung gestellt.

Ebenso wird eine eventuelle **Reiseversicherung**, die Sie über CLEARSKIES abschließen, sofort in Rechnung gestellt.

Die Restzahlung der Reise ist innerhalb von 20 Tagen vor Abreise fällig. Wir senden Ihnen rechtzeitig eine entsprechende Rechnung sowie alle wichtigen letzten Infos vor Ihrer Abreise zu.

Bezahlung

Spesenfreie Banküberweisung: Sie erhalten mit der Rechnung unsere Kontodaten und können die Zahlung spesenfrei durchführen.

Kunden aus der **Schweiz** können unsere CHF-Kontoverbindung in der BTV Staad (Schweiz) spesenfrei nutzen.

